
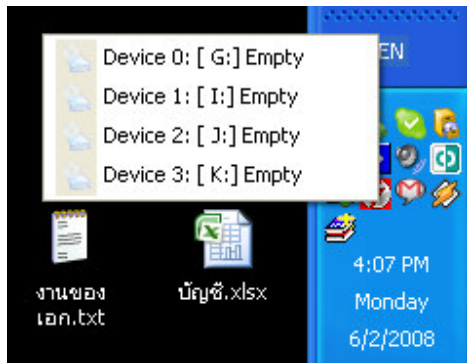


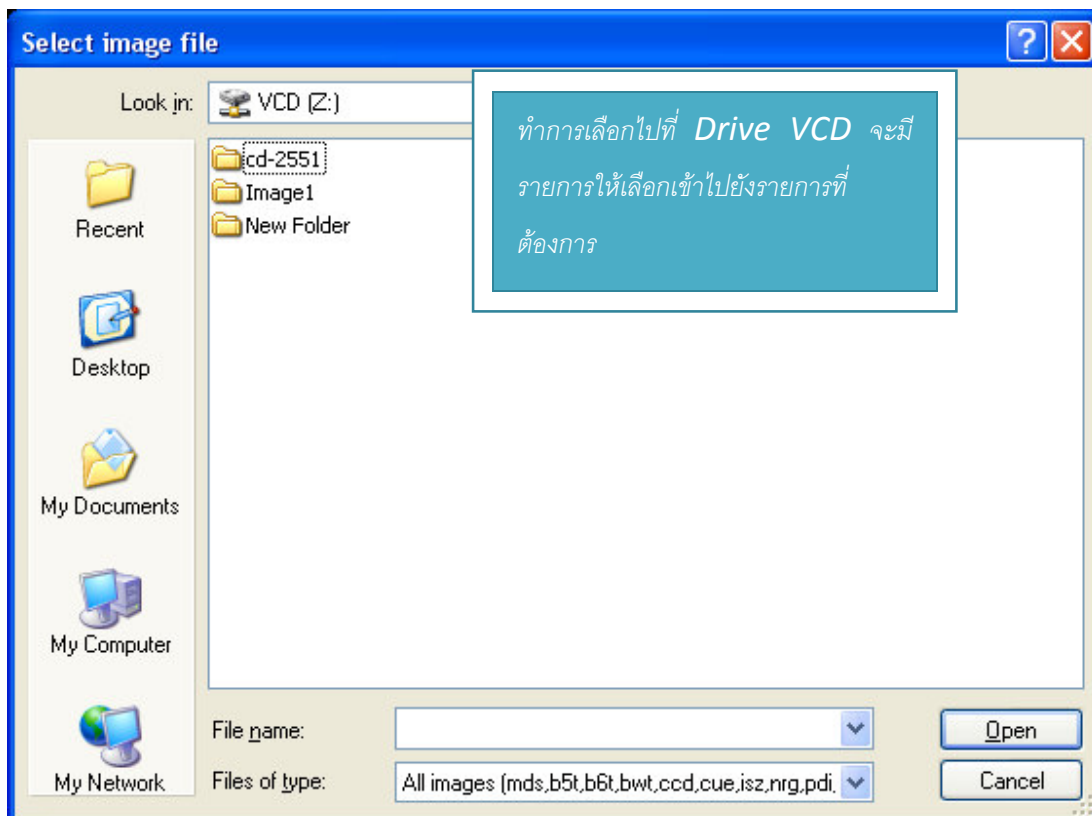
วิธีการใช้งานระบบ CD ON DEMAND

1. ที่มุมขวาล่างของเครื่องจะมี Icon ดังภาพนี้ 
2. นำเมาส์ไปกด (คลิกซ้าย) จะเป็นการเลือก IMAGE มาเล่นในเครื่องของเรา

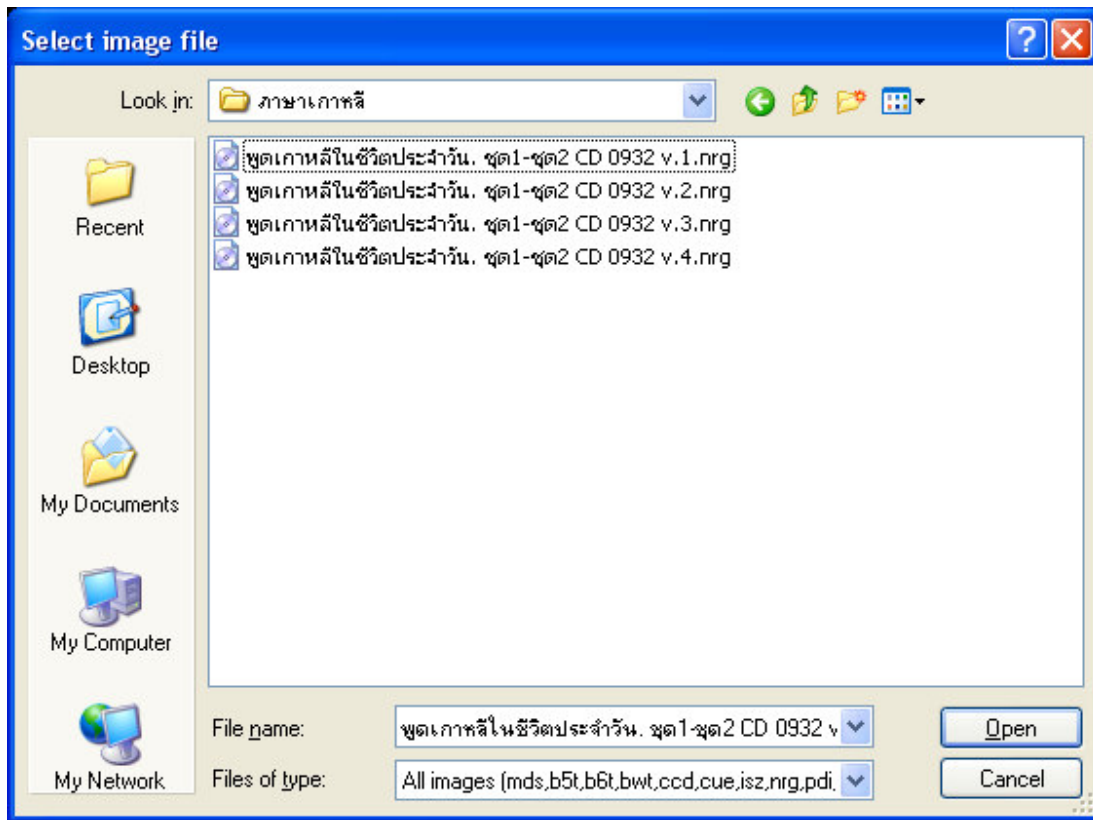


จะพบ Drive ให้เราเลือกซึ่งสามารถเลือกได้มากถึง 4 Drive ซึ่งผู้ใช้สามารถ ใช้งานแผ่นพร้อมกันได้ถึง 4 แผ่นพร้อมกัน


3. ทำการเลือก IMAGES จากเครื่อง SERVER ดังนี้ โดยเลือก Drive ที่เราต้องการจาก 4 Drive ที่เห็นตัวอย่างจะลองเรียกใช้งาน Drive 0 : [G:] Empty
4. เมื่อทำการกดที่ Drive G แล้วจะเป็นการเลือก IMAGES เพื่อใช้งาน



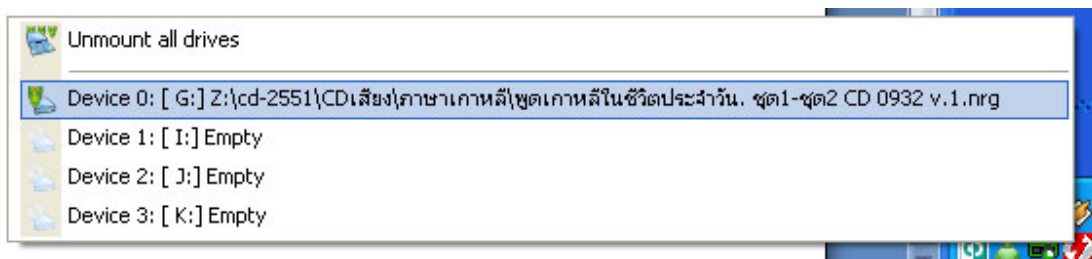
5. ลองเลือกจาก FOLDER [cd-2551]>>[CD เสียง]>>[ภาษาเกาหลี] >>พูดเกาหลีในชีวิตประจำวัน ชุด 1 V1



6. ทำการเลือกไฟล์ที่ปรากฏมา 1 ไฟล์ ในตัวอย่างเลือก พูดเกาหลีในชีวิตประจำวัน ชุด 1 V1 เสร็จแล้วกด OPEN

7. สามารถใช้งานได้ทันที ตอนนี้เราก็เหมือนนำ CD มาใส่ไว้ในเครื่องเราเรียบร้อยแล้ว ลองคลิกดูที่ ICON ด้านล่าง 

จะเห็นว่า Drive ที่เราเลือกมีการดึง IMAGES มาแล้วดังภาพ จากนั้นก็ใช้งานได้เหมือนมีแผ่นใส่ปกติที่ Drive G:



ขั้นตอนการเลิกใช้งาน

1. เมื่อเราทำการใช้งานแล้ว ให้ทำการคืนแผ่นออกจากระบบโดยคลิกเมาส์ที่ ICON ด้านล่าง 

เลือก Unmount all drives

