

Journal Citation Reports (JCR)

เป็นแหล่งทรัพยากรที่สำคัญหนึ่งเดียวที่ใช้ในการประเมินคุณค่าวารสาร โดยมีเกณฑ์การประเมินมาจากข้อมูลการอ้างอิงของวารสารทางวิชาการ วารสารทางเทคนิค ที่ตีพิมพ์อยู่ทั่วโลกกว่า 8,000 ชื่อ

การเข้าใช้

เลือก JCR Edition

- JCR Science Edition ครอบคลุมวารสารด้านวิทยาศาสตร์และเทคโนโลยีมากกว่า 6,000 ชื่อเรื่อง
- JCR Social Science Edition ครอบคลุมวารสารด้านสังคมศาสตร์มากกว่า 1,800 ชื่อเรื่อง

Journal Impact Factor คือ ค่าเฉลี่ยครั้งที่ได้รับการอ้างอิงต่อบทความในช่วงปีที่ผ่านมา เช่น สองปีล่าสุด หรือ ห้าปีล่าสุด

การคำนวณค่า Impact Factor

ผลรวมของจำนวนครั้งที่รับการอ้างอิงของบทความซึ่งตีพิมพ์ในสองปี หาดด้วย ผลรวมของจำนวนบทความที่ตีพิมพ์ทั้งหมดสองปี

ตัวอย่างเช่น

ต้องการหาค่าการอ้างอิงเฉลี่ยต่อบทความ (Journal Impact Factor) ในปี 2007 ของวารสารชื่อ Nature Biotechnology

ปี 2006 บทความวารสาร Nature Biotechnology ได้รับการอ้างอิงรวมทั้งหมด 2041

ปี 2005 บทความวารสาร Nature Biotechnology ได้รับการอ้างอิงรวมทั้งหมด 3511

ผลรวม $2041+3511 = 5552$

จำนวนบทความของวารสาร Nature Biotechnology ที่ตีพิมพ์ในปี 2006 คือ 117

จำนวนบทความของวารสาร Nature Biotechnology ที่ตีพิมพ์ในปี 2005 คือ 126

ผลรวม $117+126 = 243$

การคำนวณค่า Impact Factor

ผลรวมของจำนวนครั้งที่ได้รับการอ้างอิงของบทความที่ตีพิมพ์ในสองปีหารด้วย ผลรวมของจำนวนบทความที่ตีพิมพ์ทั้งหมดสองปี

$$\frac{5552}{243} = 22.848$$

243

Immediacy Index

แสดงถึงค่าเฉลี่ยครั้งที่ได้รับการอ้างอิงของบทความที่ตีพิมพ์ในปีปัจจุบันของวารสารนั้นๆ หรือเรียกว่าบทความวารสารฉบับปัจจุบันฉบับใดที่ร้อนแรงที่สุด

ตัวอย่างเช่น Nature Biotechnology ในปี 2007

มีบทความวารสาร Nature ถูกนำไปอ้างอิงทั้งหมดในปี 2007 = 550

บทความที่ตีพิมพ์ปี 2007 = 112

การคำนวณ

$$\frac{550}{112} = 4.911$$

112

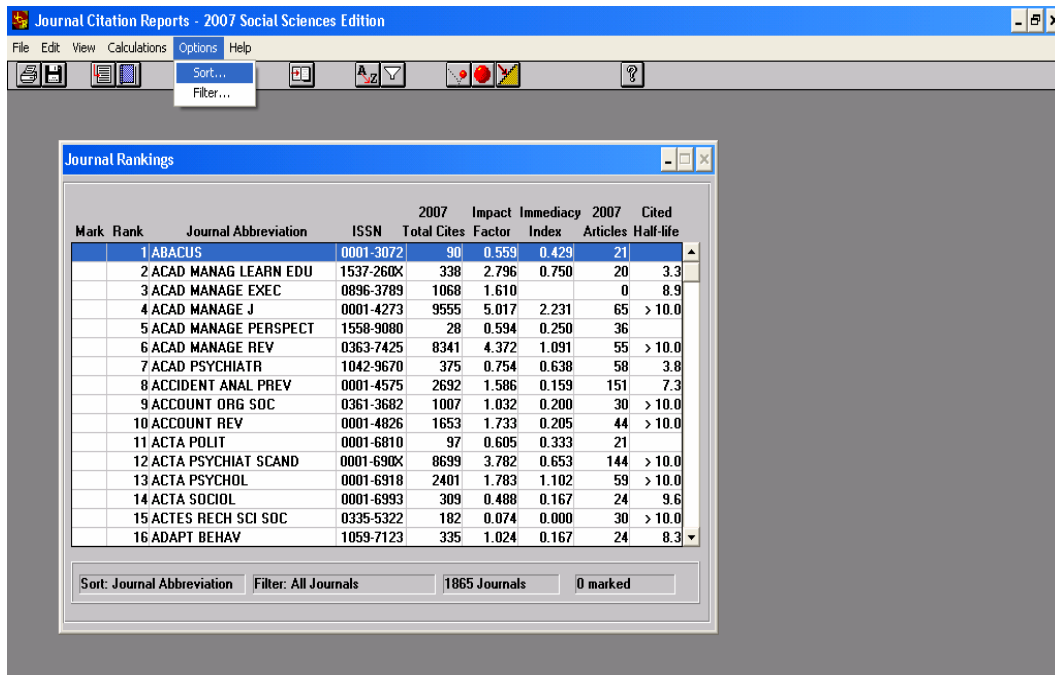
Cited Half Life คือ ค่ากึ่งหนึ่งของระยะเวลาการอ้างอิงถึงวารสารนั้นจากวารสารอื่นๆที่ตีพิมพ์ในช่วงเวลาหรือปีล่าสุดหรือตามปีที่ระบุ

วิธีการค้นหา

1. ค้นหาวารสารที่ได้รับการอ้างอิงสูงสุด (Find the most Cited Journal)

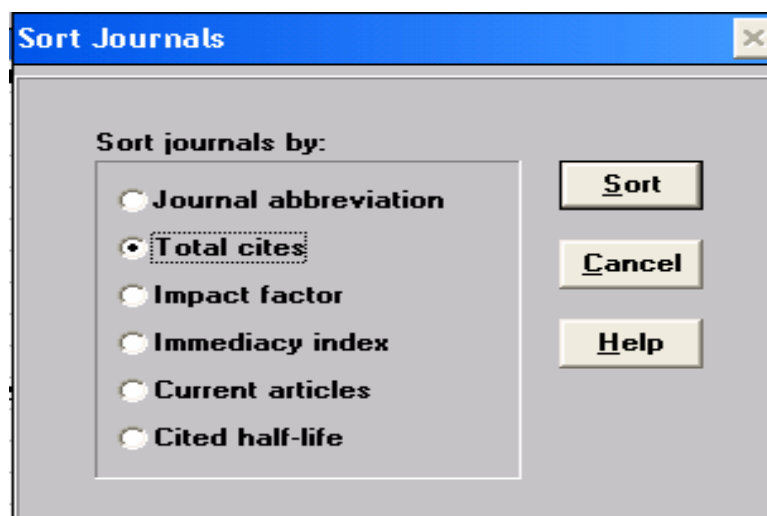
เป็นการค้นหาวารสารใดที่ได้รับจำนวนของการอ้างอิงสูงสุดในฐานข้อมูลของ ISI โดยไม่คำนึงถึง ขนาดของวารสาร ระยะเวลาที่ตีพิมพ์ และ ขอบเขตสาขาวิชา

1. เลือก Sort จากเมนู Options หรือ คลิกที่ปุ่ม Sort จาก Toolbar



2. เลือกจัดเรียงตาม Total Cites

3. คลิกที่ปุ่ม Sort



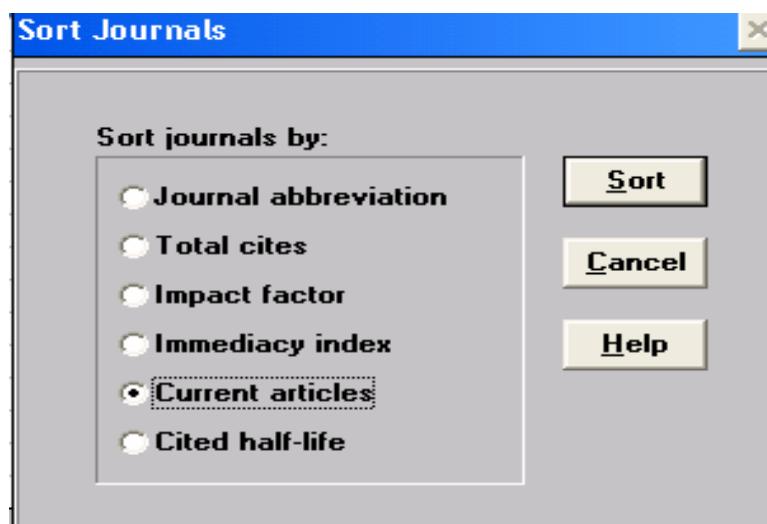
Mark	Rank	Journal Abbreviation	ISSN	2007 Total Cites	Impact Factor	Immediacy Index	2007 Articles	Cited Half-life
	1	AM J PSYCHIAT	0002-953X	38989	9.127	1.963	188	7.6
	2	J PERS SOC PSYCHOL	0022-3514	33779	4.505	0.404	141	> 10.0
	3	ARCH GEN PSYCHIAT	0003-990X	31309	15.976	1.811	122	> 10.0
	4	PSYCHOL BULL	0033-2909	19678	10.905	1.841	44	> 10.0
	5	AM J PUBLIC HEALTH	0090-0036	19447	3.612	1.337	184	8.4
	6	BRIT J PSYCHIAT	0007-1250	17606	5.446	0.924	197	9.8
	7	SOC SCI MED	0277-9536	17069	2.453	0.498	422	7.7
	8	AM ECON REV	0002-8282	16642	2.239	0.288	184	> 10.0
	9	J CONSULT CLIN PSYCH	0022-006X	16330	4.214	0.515	101	> 10.0
	10	J CLIN PSYCHIAT	0160-6689	15994	5.060	0.645	265	6.0
	11	PSYCHOL REV	0033-295X	15541	7.803	2.351	37	> 10.0
	12	CHILD DEV	0009-3920	15505	3.382	0.443	115	> 10.0
	13	J AM GERIATR SOC	0002-8614	14841	3.539	0.433	284	7.4
	14	J AM ACAD CHILD PSY	0890-8567	14075	4.655	0.649	154	8.7
	15	ECONOMETRICA	0012-9682	13864	2.972	0.431	51	> 10.0
	16	PHYSIOL BEHAV	0031-9384	12640	2.561	0.474	308	9.8

Sort: Total Cites Filter: All Journals 1865 Journals 0 marked

2. ค้นหาวารสารที่มีจำนวนบทความตีพิมพ์มากที่สุด (Find the Largest Journals)

เป็นการค้นหาจำนวนบทความที่ตีพิมพ์ โดยดูจากวารสารใดมีจำนวนบทความที่พิมพ์รวมมากที่สุด โดยไม่คำนึงถึง ความถี่ที่วารสารฉบับนั้นได้รับการอ้างอิง

1. เลือก Sort จากเมนู Options หรือ คลิกที่ปุ่ม Sort จาก Toolbar
2. เลือกจัดเรียงตาม Article
3. คลิกที่ปุ่ม Sort



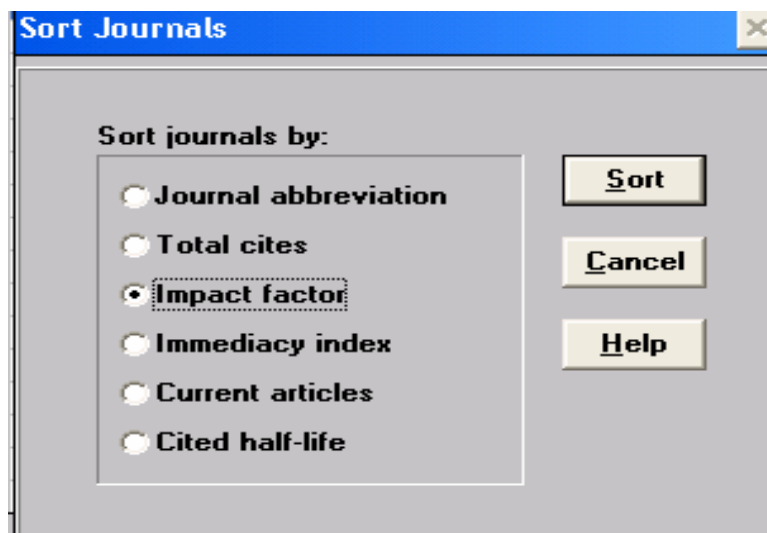
Mark	Rank	Journal Abbreviation	ISSN	2007 Total Cites	Impact Factor	Immediacy Index	2007 Articles	Cited Half-life
	1	FORBES	0015-6914	156	0.031	0.026	578	5.1
	2	ENERG POLICY	0301-4215	3222	1.901	0.342	558	4.0
	3	SOC SCI MED	0277-9536	17069	2.453	0.498	422	7.7
	4	PERS INDIV DIFFER	0191-8869	6402	1.400	0.174	351	7.6
	5	NEUROPSYCHOLOGIA	0028-3932	12509	3.630	0.822	326	7.8
	6	SCHIZOPHR RES	0920-9964	9573	4.240	0.646	325	4.8
	7	PSYCHOL REP	0033-2941	4158	0.353	0.087	309	> 10.0
	8	PHYSIOL BEHAV	0031-9384	12640	2.561	0.474	308	9.8
	9	ADDICT BEHAV	0306-4603	4527	1.752	0.344	302	7.3
	10	PERCEPT MOTOR SKILL	0031-5125	4128	0.387	0.139	295	> 10.0
	11	J AM GERIATR SOC	0002-8614	14841	3.539	0.433	284	7.4
	11	J CLIN NURS	0962-1067	1768	1.301	0.236	284	4.8
	13	ECOL ECON	0921-8009	3338	1.549	0.314	277	6.4
	14	J AFFECT DISORDERS	0165-0327	7907	3.144	0.556	270	6.3
	15	BEHAV RES THER	0005-7967	7954	3.600	0.442	267	9.3
	16	J CLIN PSYCHIAT	0160-6689	15994	5.060	0.645	265	6.0

Sort: Total Articles Filter: All Journals 1865 Journals 0 marked

3. ค้นหาวารสารที่ได้รับการอ้างอิงเฉลี่ยสูงสุด (Find the Highest Impact Journals)

เป็นการค้นหาวารสารใดที่ได้รับการอ้างอิงเฉลี่ยสูงสุดต่อบทความในฐานข้อมูล ISI ซึ่งเป็นการเปรียบเทียบขนาดจำนวนบทความที่ตีพิมพ์กับระยะเวลาหรือประวัติในการตีพิมพ์

1. เลือก Sort จากเมนู Options หรือ คลิกที่ปุ่ม Sort จาก Toolbar
2. เลือกจัดเรียงตาม Impact Factor
3. คลิกที่ปุ่ม Sort



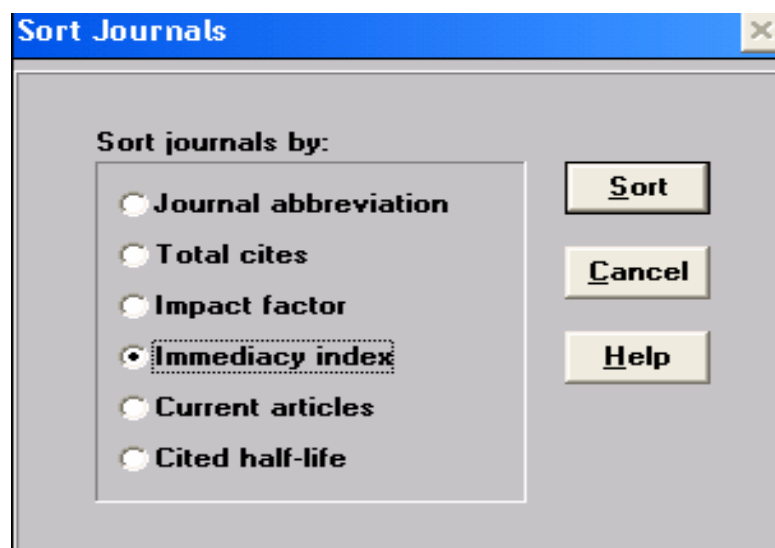
Mark	Rank	Journal Abbreviation	ISSN	2007 Total Cites	Impact Factor	Immediacy Index	2007 Articles	Cited Half-life
	1	BEHAV BRAIN SCI	0140-525X	4721	17.462	3.500	2	9.0
	2	ARCH GEN PSYCHIAT	0003-990X	31309	15.976	1.811	122	> 10.0
	3	ANNU REV PSYCHOL	0066-4308	5425	13.400	3.583	24	7.2
	4	PSYCHOL BULL	0033-2909	19678	10.905	1.841	44	> 10.0
	5	TRENDS COGN SCI	1364-6613	7525	9.389	1.513	76	4.9
	6	AM J PSYCHIAT	0002-953X	38989	9.127	1.963	188	7.6
	7	ANNU REV PUBL HEALTH	0163-7525	2131	8.978	0.955	22	7.1
	8	PSYCHOL REV	0033-295X	15541	7.803	2.351	37	> 10.0
	9	AM PSYCHOL	0003-066X	10941	6.967	2.250	48	> 10.0
	10	ADV EXP SOC PSYCHOL	0065-2601	2149	6.667	0.429	7	> 10.0
	11	HARVARD LAW REV	0017-811X	4136	5.859	0.962	53	> 10.0
	12	SCHIZOPHRENIA BULL	0586-7614	5672	5.843	1.375	104	9.4
	13	MIS QUART	0276-7783	4329	5.826	0.533	30	9.4
	14	J EXP PSYCHOL GEN	0096-3445	4758	5.594	0.385	39	> 10.0
	15	BRIT J PSYCHIAT	0007-1250	17606	5.446	0.924	197	9.8
	16	J CLIN PSYCHIAT	0160-6689	15994	5.060	0.645	265	6.0

Sort: Impact Factor Filter: All Journals 1865 Journals 0 marked

4. ค้นหาวารสารที่เป็นที่นิยมอ้างอิงอย่างรวดเร็ว (Find the Hottest Journals)

เป็นการค้นหาว่าวารสารใดที่ได้รับการอ้างอิงเฉลี่ยสูงสุดต่อบทความที่ตีพิมพ์เฉพาะในปีปัจจุบันในฐานะข้อมูล ISI ซึ่งจะเป็นประโยชน์เมื่อต้องการทราบว่าบทความที่ตีพิมพ์ในปีปัจจุบันของวารสารใดได้รับการอ้างอิงอย่างรวดเร็ว ซึ่งไม่ได้หมายถึงจุดประสงค์ในการที่จะใช้บ่งชี้ว่าบทความวารสารปีปัจจุบันใดเป็นบทความที่ได้รับความนิยมหรือความน่าเชื่อถือในการอ้างอิง

1. เลือก Sort จากเมนู Options หรือ คลิกที่ปุ่ม Sort จาก Toolbar
2. เลือกจัดเรียงตาม Immediacy Index
3. คลิกที่ปุ่ม Sort



Mark	Rank	Journal Abbreviation	ISSN	2007 Total Cites	Impact Factor	Immediacy Index	2007 Articles	Cited Half-life
	1	AM J BIOETHICS	1526-5161	935	3.934	9.800	35	2.2
	2	COUNS PSYCHOL	0011-0000	1150	3.977	4.250	24	7.1
	3	ANNU REV PSYCHOL	0066-4308	5425	13.400	3.583	24	7.2
	4	BEHAV BRAIN SCI	0140-525X	4721	17.462	3.500	2	9.0
	5	J CONSUM PSYCHOL	1057-7408	830	1.720	3.172	29	4.6
	6	CLIN PSYCHOL-SCI PR	0969-5893	1372	1.892	2.750	16	6.1
	7	PSYCHOL REV	0033-295X	15541	7.803	2.351	37	> 10.0
	8	AM PSYCHOL	0003-066X	10941	6.967	2.250	48	> 10.0
	9	ACAD MANAGE J	0001-4273	9555	5.017	2.231	65	> 10.0
	10	AM J PSYCHIAT	0002-953X	38989	9.127	1.963	188	7.6
	11	SOC COGNITION	0278-016X	1143	1.121	1.868	38	> 10.0
	12	J EXP PSYCHOL-APPL	1076-898X	712	1.810	1.850	20	6.6
	13	PSYCHOL BULL	0033-2909	19678	10.905	1.841	44	> 10.0
	14	ARCH GEN PSYCHIAT	0003-990X	31309	15.976	1.811	122	> 10.0
	15	J SOC ISSUES	0022-4537	2506	1.390	1.755	49	9.6
	16	EURASIAN GEOGR ECON	1538-7216	280	1.580	1.686	35	2.4

Sort: Immediacy Index Filter: All Journals 1865 Journals 0 marked

5. ลำดับที่วารสารเฉพาะภายในสาขาวิชา (Rank Journal within Subject Category)

เป็นการเปรียบเทียบวารสารในด้านการอ้างอิงสูงสุดในกลุ่มสาขาวิชาเดียวกัน

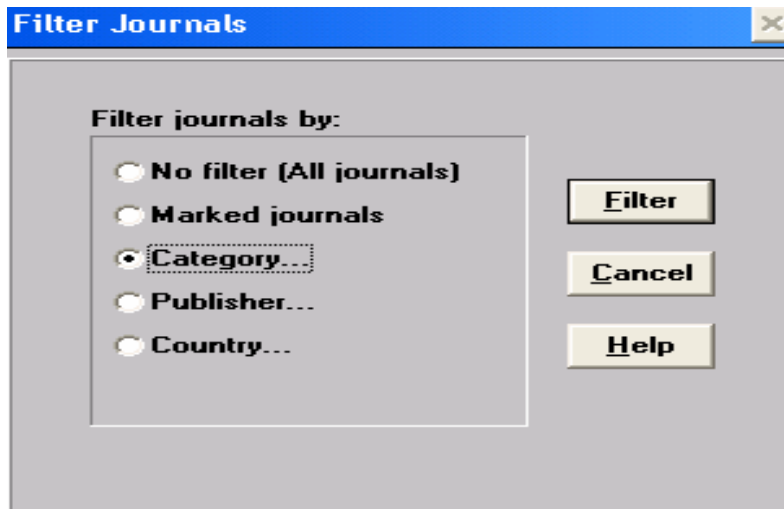
1. เลือก Filter จากเมนู Options หรือ คลิกที่ปุ่ม Filter จาก Toolbar

Mark	Rank	Journal Abbreviation	ISSN	2007 Total Cites	Impact Factor	Immediacy Index	2007 Articles	Cited Half-life
	1	AM J BIOETHICS	1526-5161	935	3.934	9.800	35	2.2
	2	COUNS PSYCHOL	0011-0000	1150	3.977	4.250	24	7.1
	3	ANNU REV PSYCHOL	0066-4308	5425	13.400	3.583	24	7.2
	4	BEHAV BRAIN SCI	0140-525X	4721	17.462	3.500	2	9.0
	5	J CONSUM PSYCHOL	1057-7408	830	1.720	3.172	29	4.6
	6	CLIN PSYCHOL-SCI PR	0969-5893	1372	1.892	2.750	16	6.1
	7	PSYCHOL REV	0033-295X	15541	7.803	2.351	37	> 10.0
	8	AM PSYCHOL	0003-066X	10941	6.967	2.250	48	> 10.0
	9	ACAD MANAGE J	0001-4273	9555	5.017	2.231	65	> 10.0
	10	AM J PSYCHIAT	0002-953X	38989	9.127	1.963	188	7.6
	11	SOC COGNITION	0278-016X	1143	1.121	1.868	38	> 10.0
	12	J EXP PSYCHOL-APPL	1076-898X	712	1.810	1.850	20	6.6
	13	PSYCHOL BULL	0033-2909	19678	10.905	1.841	44	> 10.0
	14	ARCH GEN PSYCHIAT	0003-990X	31309	15.976	1.811	122	> 10.0
	15	J SOC ISSUES	0022-4537	2506	1.390	1.755	49	9.6
	16	EURASIAN GEOGR ECON	1538-7216	280	1.580	1.686	35	2.4

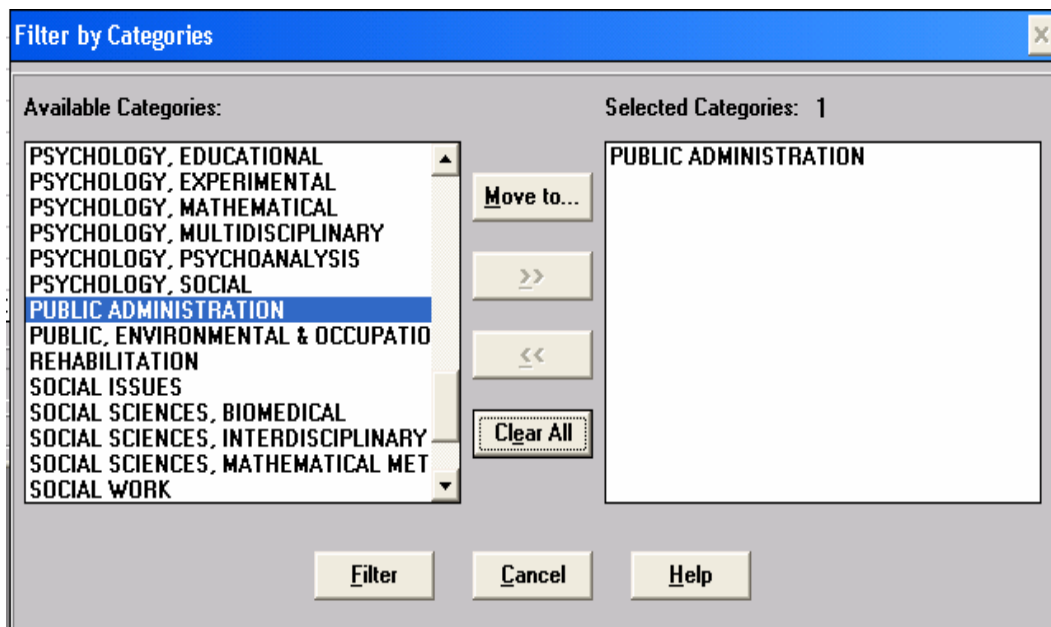
Sort: Immediacy Index Filter: All Journals 1865 Journals 0 marked

2. เลือก Category

3. คลิกที่ปุ่ม Filter



4. เลือกกลุ่มสาขาวิชาจากรายชื่อสาขา โดย Double Click ที่ชื่อสาขา หรือ คลิกที่ปุ่ม >> กลุ่มสาขาวิชาที่เลือกจะไปปรากฏอยู่ที่รายการกลุ่มสาขาวิชาที่เลือกทางขวามือ ซึ่งสาขาเลือกได้มากกว่า 1 สาขาวิชา
5. ถ้าต้องการยกเลิกกลุ่มสาขาวิชาที่เลือกไปแล้ว ให้ Double Click ที่ชื่อสาขา หรือ คลิกที่ปุ่ม << ในช่องรายการสาขาวิชาที่เลือก (Selected Categories List)
6. คลิกที่ปุ่ม Filter ก็จะมีพบกับหน้าผลลัพธ์ที่แสดงเฉพาะรายชื่อวารสารตามกลุ่มสาขาที่ได้เลือกไว้เท่านั้น



Mark	Rank	Journal Abbreviation	ISSN	2007 Total Cites	Impact Factor	Immediacy Index	2007 Articles	Cited Half-life
	1	J EUR PUBLIC POLICY	1350-1763	784	1.183	1.087	69	5.2
	2	CLIM POLICY	1469-3062	284	0.667	0.815	27	4.5
	3	ENVIRON PLANN C	0263-774X	392	0.531	0.729	48	5.6
	4	J POLICY ANAL MANAG	0276-8739	739	1.800	0.353	34	6.3
	5	GOVERNANCE	0952-1895	350	0.865	0.308	26	6.3
	6	J PUBL ADM RES THEOR	1053-1858	632	1.982	0.276	29	7.1
	7	LOCAL GOV STUD	0300-3930	154	0.486	0.263	38	4.0
	8	PHILOS PUBLIC AFF	0048-3915	712	1.107	0.250	12	> 10.0
	9	PUBLIC MONEY MANAGE	0954-0962	246	0.779	0.163	49	5.2
	10	J SOC POLICY	0047-2794	429	1.177	0.133	30	6.4
	11	ADMIN SOC	0095-3997	253	0.821	0.103	39	7.4
	12	ADMIN SOC WORK	0364-3107	163	0.225	0.100	20	> 10.0
	13	PUBLIC ADMIN REV	0033-3352	1534	1.321	0.095	95	9.2
	14	POLICY POLIT	0305-5736	300	0.910	0.074	27	6.7
	15	AUST J PUBL ADMIN	0313-6647	189	0.433	0.065	31	6.0
	16	INT REV ADM SCI	0020-8523	118	0.446	0.062	32	4.8

Sort: Immediacy Index Filter: PUBLIC 27 Journals 0 marked

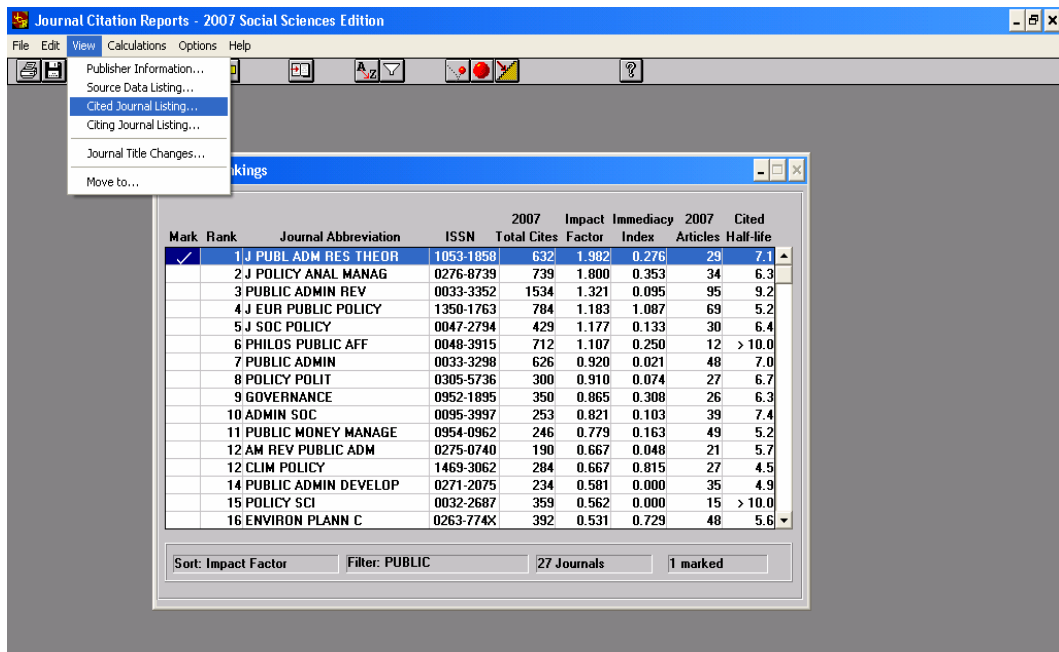
6. การวิเคราะห์การอ้างอิงบทความภายในวารสารชื่อเดียวกัน (Analyze Self-Citations)
 คำนวณสัดส่วนการอ้างอิงถึง (Self-Cited Rate) ภายในวารสารชื่อเดียวกัน

1. เลือกชื่อวารสารที่ต้องการวิเคราะห์ จากหน้าลำดับรายชื่อวารสาร

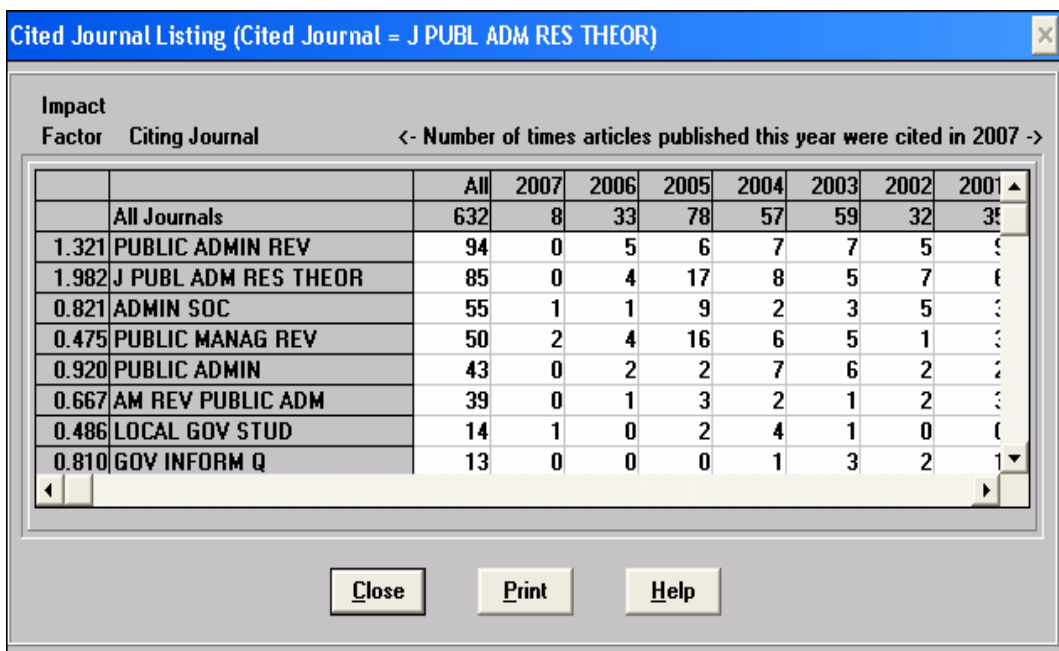
Mark	Rank	Journal Abbreviation	ISSN	2007 Total Cites	Impact Factor	Immediacy Index	2007 Articles	Cited Half-life
✓	1	J PUBL ADM RES THEOR	1053-1858	632	1.982	0.276	29	7.1
	2	J POLICY ANAL MANAG	0276-8739	739	1.800	0.353	34	6.3
	3	PUBLIC ADMIN REV	0033-3352	1534	1.321	0.095	95	9.2
	4	J EUR PUBLIC POLICY	1350-1763	784	1.183	1.087	69	5.2
	5	J SOC POLICY	0047-2794	429	1.177	0.133	30	6.4
	6	PHILOS PUBLIC AFF	0048-3915	712	1.107	0.250	12	> 10.0
	7	PUBLIC ADMIN	0033-3298	626	0.920	0.021	48	7.0
	8	POLICY POLIT	0305-5736	300	0.910	0.074	27	6.7
	9	GOVERNANCE	0952-1895	350	0.865	0.308	26	6.3
	10	ADMIN SOC	0095-3997	253	0.821	0.103	39	7.4
	11	PUBLIC MONEY MANAGE	0954-0962	246	0.779	0.163	49	5.2
	12	AM REV PUBLIC ADM	0275-0740	190	0.667	0.048	21	5.7
	12	CLIM POLICY	1469-3062	284	0.667	0.815	27	4.5
	14	PUBLIC ADMIN DEVELOP	0271-2075	234	0.581	0.000	35	4.9
	15	POLICY SCI	0032-2687	359	0.562	0.000	15	> 10.0
	16	ENVIRON PLANN C	0263-774X	392	0.531	0.729	48	5.6

Sort: Impact Factor Filter: PUBLIC 27 Journals 1 marked

2. เลือก Cited Journal Listing เมนู View หรือคลิกที่ปุ่ม Cited Journal Listing ที่ Toolbar



3. ค้นหาชื่อวารสารชื่อเดียวกันภายในรายชื่อวารสาร

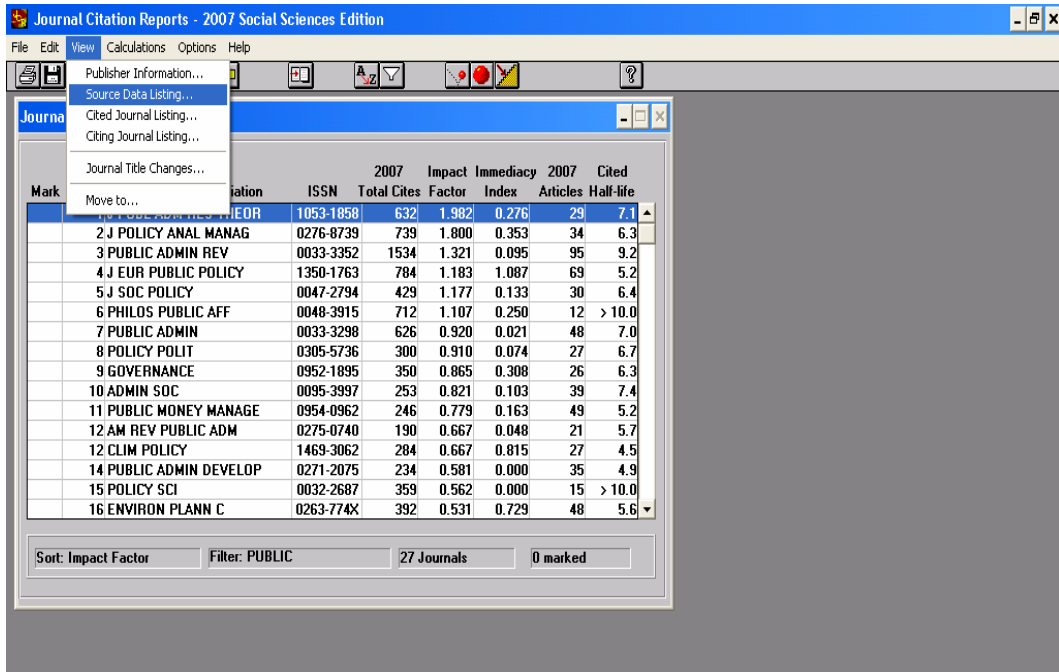


4. จากนั้นให้นำตัวของจำนวนครั้งที่วารสารนั้นอ้างอิงวารสารเดียวกัน ทหารด้วยจำนวนรวมของครั้งที่วารสารนั้นได้รับการอ้างอิงทั้งหมดจากทุกชื่อวารสารซึ่งอยู่ที่คอลัมน์แรกมุมบนขวาสุด และคูณด้วย 100

7. ระบุประเภทบทความ Review (Identify Review Journals)

Review เป็นบทความที่มีการอ้างอิงสูงกว่าเมื่อเทียบกับบทความวิจัยปกติ ซึ่งสามารถที่จะนำมาเปรียบเทียบในการวิเคราะห์การอ้างอิงวารสารอีกแบบหนึ่ง

1. เลือก Source Data Listing จากเมนู View หรือ คลิกที่ปุ่ม Source Data Listing จาก Toolbar



2. เลือกวารสารที่ต้องการ จากหน้า Source Data Listing
3. เปรียบเทียบจำนวนบทความประเภท Review ในคอลัมน์ที่ 4 กับบทความที่ไม่ใช่ Review ในคอลัมน์แรก

Journal Abbreviation	Non-Review Articles			Review Articles			Combined		
	Articles (A)	Reference Items (R)	Ratio (R/A)	Articles (A)	Reference Items (R)	Ratio (R/A)	Articles (A)	Reference Items (R)	Ratio (R/A)
J PUBL ADM RES THEOR	26	1481	57.0	3	287	95.7	29	1768	61.0
J POLICY ANAL MANAG	32	1180	36.9	2	234	117.0	34	1414	41.6
PUBLIC ADMIN REV	92	3751	40.8	3	327	109.0	95	4078	42.9
J EUR PUBLIC POLICY	69	2873	41.6	0	0	0.0	69	2873	41.6
J SOC POLICY	30	1439	48.0	0	0	0.0	30	1439	48.0
PHILOS PUBLIC AFF	12	375	31.2	0	0	0.0	12	375	31.2
PUBLIC ADMIN	47	2598	55.3	1	89	89.0	48	2687	56.0
POLICY POLIT	26	1325	51.0	1	42	42.0	27	1367	50.6
GOVERNANCE	25	1273	50.9	1	106	106.0	26	1379	53.0
ADMIN SOC	39	2226	57.1	0	0	0.0	39	2226	57.1
PUBLIC MONEY MANAGE	49	1010	20.6	0	0	0.0	49	1010	20.6
CLIM POLICY	27	932	34.5	0	0	0.0	27	932	34.5
AM REV PUBLIC ADM	21	1112	53.0	0	0	0.0	21	1112	53.0
PUBLIC ADMIN DEVELOP	35	1252	35.8	0	0	0.0	35	1252	35.8
POLICY SCI	13	780	60.0	2	264	132.0	15	1044	69.6
ENVIRON PLANN C	45	2582	57.4	3	349	116.3	48	2931	61.1

4. สามารถคำนวณเป็นเปอร์เซ็นต์ของบทความประเภท Review โดยจำนวนบทความประเภท Review จากคอลัมน์ที่ 4หารด้วยจำนวนบทความที่ตีพิมพ์ทั้งหมด ในคอลัมน์ที่ 7 และคูณด้วย 100 ซึ่งจากผลลัพธ์ดังกล่าวสามารถที่จะตั้งสมมติฐานได้ว่า วารสารใดที่มีบทความประเภท Review มากกว่า 70% หรือ 80% เป็นวารสารชนิด Review