

แนวทางการบริหารจัดการส่วนงาน (คณะ/สถาบัน/สำนักหอสมุด) ตามวิสัยทัศน์และยุทธศาสตร์การพัฒนา มหาวิทยาลัยและแผนปฏิบัติการ ๔ ปีของมหาวิทยาลัย (พ.ศ. ๒๕๖๗ - ๒๕๗๐)

แผนปฏิบัติการมหาวิทยาลัยเกษตรศาสตร์ ระยะ ๔ ปี (พ.ศ. ๒๕๖๗ - ๒๕๗๐)

ยุทธศาสตร์ที่ ๑ การสร้างสรรค์ศาสตร์แห่งแผ่นดิน เพื่อสนับสนุนการพัฒนาประเทศไทยที่ยั่งยืน

แนวทางการบริหารจัดการให้สอดคล้องกับยุทธศาสตร์ของมหาวิทยาลัย

- พัฒนา Knowledge Hub เพื่อบูรณาการและถ่ายทอดองค์ความรู้ศาสตร์แห่งแผ่นดิน และเชื่อมโยงองค์ความรู้ร่วมกับศูนย์ สถานีของมหาวิทยาลัยเกษตรศาสตร์ ให้เป็น “ศูนย์กลางบริการความรู้” ในการถ่ายทอดองค์ความรู้และสร้างความเข้มแข็งให้กับชุมชนโดยรอบ สนับสนุนการเรียนรู้ตลอดชีวิต (Life Long Learning)
- ยกระดับศูนย์กลางความรู้ด้านการเกษตร (Agro Hub) เพื่อเป็นแหล่งบริการความรู้ที่เชื่อมโยงนวัตกรรม เกษตร และชุมชน
- พัฒนาสื่อการเรียนรู้แบบเปิด (Open Access) เพื่อรองรับการเรียนรู้ Re-skill, Up-skill และ New-skill สนับสนุนการเรียนรู้ตลอดชีวิต (Lifelong Learning) สำหรับทุกกลุ่มทุกช่วงวัย
- สร้างเครือข่าย KU Alumni Engagement สนับสนุนการเข้าถึงทรัพยากรและองค์ความรู้สำหรับศิษย์เก่า เพื่อสร้างความเข้มแข็งของชุมชนศิษย์เก่า สร้างความผูกพันและภาพลักษณ์ที่ดีให้กับมหาวิทยาลัย
- พัฒนา KU Knowledge Portal for SDGs เพื่อรวบรวมและเผยแพร่องค์ความรู้ผลงานวิจัยและนวัตกรรมของมหาวิทยาลัยที่เชื่อมโยงกับเป้าหมาย SDGs เพื่อเพิ่มการเข้าถึงและการใช้ประโยชน์สนับสนุน SDGs Ranking
- พัฒนาพื้นที่บริการเพื่อเป็น Learning Commons ให้รองรับ Active Learning, Hybrid Learning สนับสนุนการเรียนรู้ตลอดชีวิต (Life Long Learning) ให้กับผู้ใช้บริการทุกกลุ่มและทุกช่วงวัย

ยุทธศาสตร์ที่ ๒ การพัฒนาสู่ความเป็นเลิศทางวิชาการในระดับสากล

แนวทางการบริหารจัดการให้สอดคล้องกับยุทธศาสตร์ของมหาวิทยาลัย

- ยกระดับ Research Support Services โดยจัดตั้งทีม Research Support Librarians เชิงรุก ให้บริการ Literature Review, Systematic Review, Citation Analysis, Research Trend Analysis และให้คำปรึกษาการคัดเลือกวารสารเพื่อการตีพิมพ์ (Journal Selection) เพื่อสนับสนุนการตีพิมพ์และสร้างความสามารถในการแข่งขันในระดับสากล
- พัฒนาหลักสูตรการรู้สารสนเทศขั้นสูง (Advance Information Literacy) และส่งเสริมจริยธรรมการใช้สารสนเทศ และการใช้ AI (Information & AI Ethics Literacy) สำหรับ นิสิต อาจารย์ นักวิจัยและบุคลากรของมหาวิทยาลัยเกษตรศาสตร์ รองรับการเรียนรู้รูปแบบ Hybrid Learning
- ผลักดันคลังความรู้ดิจิทัลมหาวิทยาลัยเกษตรศาสตร์ เชื่อมโยงกับเครือข่ายห้องสมุดและหน่วยงานให้สอดคล้องนโยบายระดับชาติและระดับสากล เพื่อเพิ่มการเข้าถึงทรัพยากรและยกระดับ International Visibility

๔. พัฒนาและขยายการเข้าถึงฐานข้อมูลนานาชาติ (International Digital Collections) ครอบคลุมสาขาที่มหาวิทยาลัยตั้งเป้า QS Ranking ๑๑ สาขา และพัฒนาบริการ Interlibrary Loan สร้างความร่วมมือกับเครือข่ายห้องสมุดนานาชาติ เพื่อลดช่องว่างการเข้าถึงทรัพยากรสารสนเทศ

๕. ยกระดับการให้บริการตอบคำถามและช่วยการค้นคว้าด้วย AI-assisted Discovery ช่วยนักวิจัยสืบค้น สังเคราะห์ และจัดการเอกสารอ้างอิงได้อย่างมีประสิทธิภาพ

๖. พัฒนาบริการสนับสนุนหลักสูตรนานาชาติและการแลกเปลี่ยนนิสิตต่างชาติ

๗. ยกระดับคุณภาพการให้บริการตามมาตรฐานระดับชาติและนานาชาติ

ยุทธศาสตร์ที่ ๓ การเพิ่มคุณภาพและประสิทธิภาพการดำเนินงานตามภารกิจบนหลักธรรมาภิบาล

แนวทางการบริหารจัดการให้สอดคล้องกับยุทธศาสตร์ของมหาวิทยาลัย

๑. ยกระดับการจัดเก็บและบริหารสินทรัพย์ความรู้ (Knowledge Assets) ในคลังความรู้ดิจิทัล และเชื่อมโยงองค์ความรู้ของมหาวิทยาลัย เพื่อขับเคลื่อน Digital University

๒. พัฒนาระบบสารสนเทศ และบูรณาการเชื่อมโยงข้อมูลร่วมกับส่วนงานที่เกี่ยวข้อง เพื่อเพิ่มประสิทธิภาพการบริหารจัดการ ตามพันธกิจของสำนักหอสมุด

๓. ยกระดับคุณภาพองค์กรตามมาตรฐานและเกณฑ์คุณภาพ เพื่อปรับปรุงการบริหารจัดการและการให้บริการของสำนักหอสมุดให้มีคุณภาพ โปร่งใส ตรวจสอบได้ ตามหลักธรรมาภิบาล

๔. สนับสนุนการดำเนินงานตามมาตรฐาน Green Library, Green Office และพัฒนาพื้นที่ห้องสมุดให้เป็นแหล่งเรียนรู้ด้านการจัดการพลังงานและสิ่งแวดล้อม เพื่อสนับสนุนเป้าหมาย Green University

๕. สร้างวัฒนธรรมองค์กรแห่งการเรียนรู้ ส่งเสริมการแลกเปลี่ยนเรียนรู้ และการจัดเก็บองค์ความรู้อย่างเป็นระบบ เพื่อสนับสนุนเป้าหมายการเป็นมหาวิทยาลัยแห่งการเรียนรู้

ยุทธศาสตร์ที่ ๔ การบูรณาการศาสตร์สุขภาพ และนวัตกรรมทางการแพทย์ เพื่อสุขภาวะที่ดีของประชาชนและสังคม

แนวทางการบริหารจัดการให้สอดคล้องกับยุทธศาสตร์ของมหาวิทยาลัย

๑. พัฒนา One Health Digital Collection เชื่อมโยงองค์ความรู้และจัดหาทรัพยากรสารสนเทศเพื่อสนับสนุนโครงการอุทยานการแพทย์ มก. และหลักสูตรบูรณาการ One Health

๒. บริการ Medical Research Support สำหรับบุคลากรทางการแพทย์และนักวิจัยด้านวิทยาศาสตร์สุขภาพ

๓. พัฒนาหลักสูตร Health Information Literacy เพื่อพัฒนาทักษะด้านการรู้สารสนเทศ สำหรับนิสิต อาจารย์ และบุคลากรทางการแพทย์

๔. พัฒนานวัตกรรมบริการ เพื่อสนับสนุนการเรียนการสอน และการวิจัยด้านวิทยาศาสตร์สุขภาพ

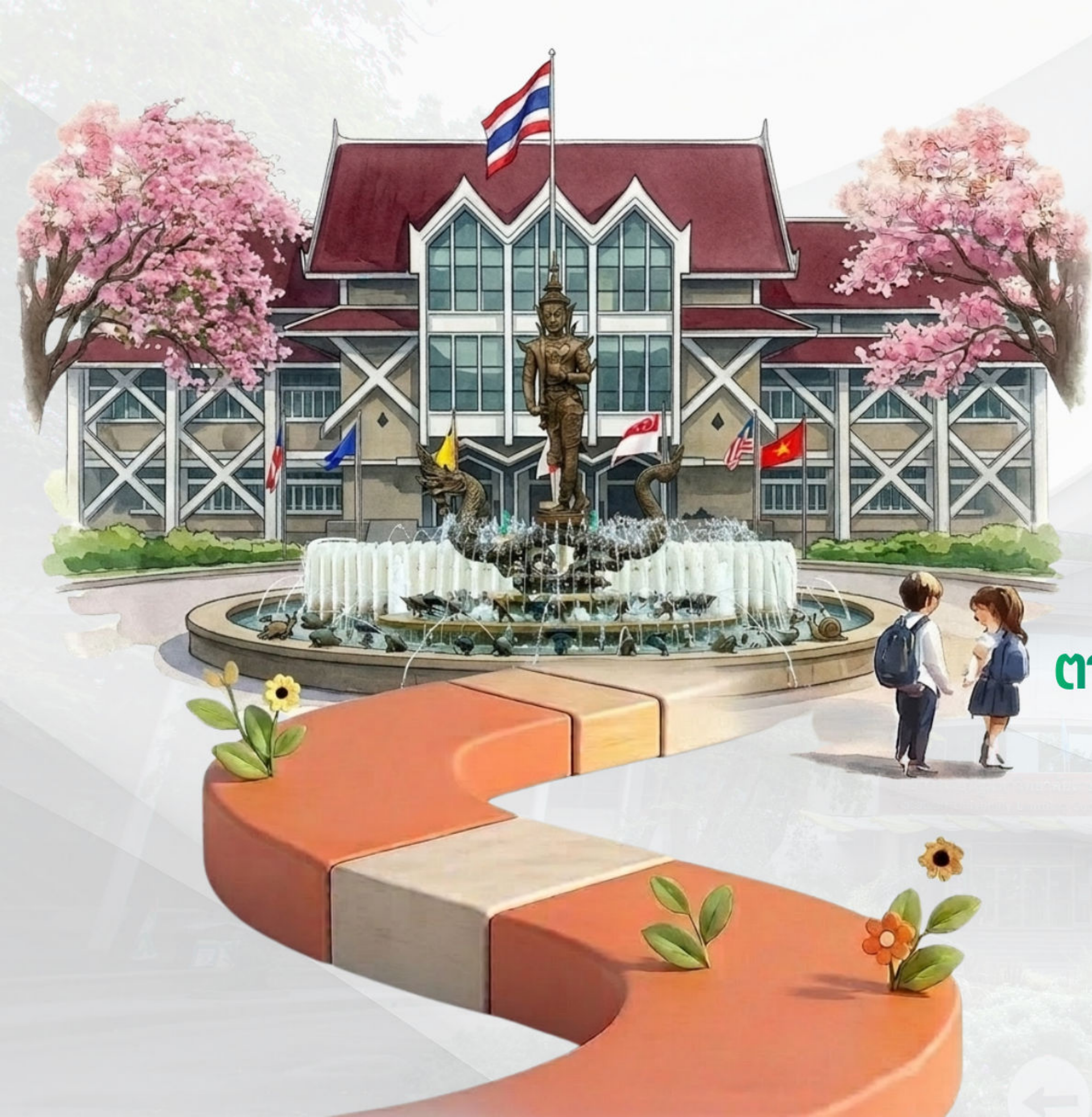
ยุทธศาสตร์ที่ ๕ การเพิ่มศักยภาพในการบริหารจัดการทรัพยากรเพื่อความยั่งยืนภายใต้สภาวะการเปลี่ยนแปลง


แนวทางการบริหารจัดการให้สอดคล้องกับยุทธศาสตร์ของมหาวิทยาลัย

- พัฒนาบุคลากรสำนักหอสมุดสู่ Librarian 4.0 ให้มีทักษะด้าน Information & Data Literacy, Digital & Technology Literacy, AI Literacy และทักษะอื่นๆ ที่จำเป็น เพื่อเสริมสร้างศักยภาพและเตรียมความพร้อมของบุคลากรให้รองรับการเปลี่ยนแปลง สามารถให้บริการที่เป็นเลิศในระดับสากล
- พัฒนาบริการ Premium Information Service เพื่อสร้างรายได้จากการฝึกอบรม ให้คำปรึกษาด้านการวิจัย และการเข้าถึงทรัพยากรสารสนเทศ
- บริหารจัดการพื้นที่ Co-Working Space, Meeting Rooms และ KULC Studio สำหรับผู้ใช้ภายนอก
- ปรับโครงสร้างองค์กรสำนักหอสมุดให้สอดคล้องกับพันธกิจ ลดขั้นตอน เพื่อเพิ่มประสิทธิภาพและเพิ่มความคล่องตัวในการทำงาน รองรับบริการในยุคสังคม ๕.๐
- สร้างเครือข่ายความร่วมมือกับห้องสมุดมหาวิทยาลัยชั้นนำทั้งระดับชาติและระดับนานาชาติ เพื่อแลกเปลี่ยนทรัพยากรสารสนเทศ ประสบการณ์ และแนวปฏิบัติที่ดี

แนวทางการบริหารจัดการ (คณะ/สถาบัน/ สำนักหอสมุด) ตามประเด็นหรือหัวข้อที่ผู้สมัครต้องการเสนอเพิ่มเติม

- พัฒนาระบบสืบค้นและถามตอบข้อมูลอัจฉริยะด้วย AI เพื่อเพิ่มประสิทธิภาพในการสืบค้น
- พัฒนาห้องสมุดอัจฉริยะ (Smart Library) นำเทคโนโลยีสารสนเทศ และปัญญาประดิษฐ์ มาพัฒนาเพื่อยกระดับการให้บริการ เพิ่มประสิทธิภาพการดำเนินงาน และสร้างประสบการณ์ที่ดีให้แก่ผู้ใช้บริการ
- Data-Driven Management เพื่อวิเคราะห์การใช้บริการรวมถึงบริการทรัพยากรสารสนเทศ เพื่อพัฒนาบริการและการบอกรับฐานข้อมูลให้เกิดความคุ้มค่า
- สนับสนุน Open Science ส่งเสริมการวิจัยแบบเปิด (Open Research) ทั้ง Open Access Publishing, Open Data, Open Methodology เพื่อเพิ่มการเข้าถึงและการใช้ประโยชน์งานวิจัยของมหาวิทยาลัย
- พัฒนา Library for Lifelong Learning เพื่อสนับสนุนหลักสูตร Non-degree ของมหาวิทยาลัย สร้างการเข้าถึงองค์ความรู้ออนไลน์ให้กับผู้เรียนในหลักสูตรคลังหน่วยกิต (Credit Bank) และศิษย์เก่า (KU Alumni)
- จัดทำแนวปฏิบัติด้านการบริหารจัดการทรัพยากรสารสนเทศดิจิทัล (Digital Preservation) เพื่อการสงวนรักษาและการเข้าถึงทรัพยากรสารสนเทศในระยะยาว สำหรับองค์ความรู้ เอกสารหายาก วิทยานิพนธ์เก่า และภาพถ่ายประวัติศาสตร์ของมหาวิทยาลัย โดยใช้มาตรฐาน OAIS (Open Archival Information System) เพื่อการอนุรักษ์ที่ยั่งยืน



แนวทางการบริหาร 
จัดการสำนักหอสมุด
ตามวิสัยทัศน์และยุทธศาสตร์
การพัฒนามหาวิทยาลัย





แผนยุทธศาสตร์

มหาวิทยาลัยเกษตรศาสตร์

ระยะ 4 ปี (พ.ศ. 2567 - 2570)

วิสัยทัศน์

มหาวิทยาลัยแห่งการเรียนรู้ วิจัย และ
สร้างนวัตกรรมระดับโลก เพื่อการพัฒนา
อย่างยั่งยืนบนพื้นฐานของศาสตร์แห่งแผ่นดิน



1

การสร้างสรรค์ศาสตร์แห่งแผ่นดิน
เพื่อการพัฒนาประเทศที่ยั่งยืน

2

การพัฒนาสู่ความเป็นเลิศ
ทางวิชาการในระดับสากล

3

การเพิ่มคุณภาพและประสิทธิภาพ
การดำเนินงานตามภารกิจบน
หลักธรรมาภิบาล

4

การบูรณาการศาสตร์สูงภาพและ
นวัตกรรมทางการแพทย์ เพื่อสุงภาวะ
ที่ดีของประชาชนและสังคม

5

การเพิ่มศักยภาพในการบริหารและจัดการ
ทรัพยากรเพื่อความยั่งยืนภายใต้สภาวะ
การเปลี่ยนแปลง

IFLA Strategy 2024–2029

แนวโน้มและทิศทางการพัฒนาห้องสมุดระดับโลกในอนาคต



“Sustainable futures for all through knowledge and information”

“สร้างอนาคตที่ยั่งยืนสำหรับทุกคนผ่านความรู้และสารสนเทศ”

เน้นบทบาทของห้องสมุดในการสนับสนุนการพัฒนาที่ยั่งยืน การเข้าถึงข้อมูล

1. Impact Area 01 Global Professional Communities



Connect เชื่อมโยงเครือข่ายห้องสมุดโลก

- เชื่อมโยงและสร้างเครือข่ายห้องสมุดระดับสากล
- แลกเปลี่ยนองค์ความรู้ มาตรฐาน และแนวปฏิบัติ
- พัฒนาศักยภาพบุคลากรวิชาชีพ บรรณารักษ์

Global Knowledge Network

2. Impact Area 02 Advocacy & Partnerships



Partner เป็นพันธมิตรเชิงยุทธศาสตร์

- สร้างบทบาทห้องสมุดต่อการพัฒนา มหาวิทยาลัยและประเทศ
- ส่งเสริมความร่วมมือกับองค์กรต่าง ๆ ทั้งหน่วยงานภาครัฐและเอกชน
- สนับสนุนนโยบาย Open Science / Open Access

Research & Knowledge Partner

3. Impact Area 03 Capacity & Impact



Impact สร้างผลกระทบต่อสังคม

- พัฒนาศักยภาพบุคลากรห้องสมุด
- สนับสนุนการพัฒนานวัตกรรมบริการ
- สนับสนุน Lifelong learning

Innovation & Learning Hub

ยุทธศาสตร์ที่ 1

การสร้างสรรคศาสตร์แห่งแผ่นดิน เพื่อสนับสนุนการพัฒนาประเทศที่ยั่งยืน

การสร้างสรรคศาสตร์แห่งแผ่นดิน (Knowledge & Agro Hub)



พัฒนา Knowledge Hub

- บูรณาการและถ่ายทอดองค์ความรู้ศาสตร์แห่งแผ่นดิน
- เชื่อมโยงศูนย์ / สถาบัน มก. ให้เป็น “ศูนย์กลางบริการความรู้” เพื่อสร้างความเข้มแข็งให้กับชุมชนโดยรอบ
- สนับสนุนการเรียนรู้ตลอดชีวิต (Lifelong Learning)



ยกระดับ Agro Hub

- สร้างศูนย์กลางความรู้ด้านการเกษตร ที่ทันสมัย
- เชื่อมโยงนวัตกรรม เกษตร และชุมชน เข้าด้วยกันอย่างเป็นรูปธรรม



ยุทธศาสตร์ที่ 1

การสร้างสรรคศาสตร์แห่งแผ่นดิน เพื่อสนับสนุนการพัฒนาประเทศที่ยั่งยืน

การเรียนรู้ตลอดชีวิตและการพัฒนาที่ยั่งยืน



สื่อการเรียนรู้แบบเปิด (Open Access)

- รองรับ Re-skill, Up-skill และ New-skill สำหรับทุกช่วงวัย (Lifelong Learning)



KU Knowledge Portal for SDGs

- รวบรวมและเผยแพร่งานวิจัยและนวัตกรรมที่ตอบโจทย์ SDGs เพื่อสนับสนุน SDGs Ranking



พัฒนาพื้นที่ Learning Commons

- รองรับ Active Learning, Hybrid Learning สนับสนุนการเรียนรู้ตลอดชีวิตของทุกกลุ่มและทุกช่วงวัย



สร้างเครือข่าย KU Alumni Engagement

- เปิดการเข้าถึงทรัพยากรให้ศิษย์เก่า สร้างความผูกพันและภาพลักษณ์ที่ดี

ยุทธศาสตร์ที่ 2

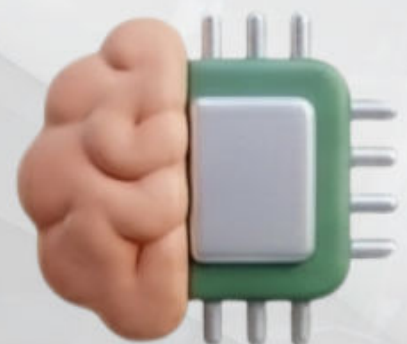
การพัฒนาสู่ความเป็นเลิศทางวิชาการในระดับสากล

ความเป็นเลิศทางวิชาการระดับสากล (Research & Literacy)



จัดตั้งทีม Research Support Librarians เชียงรุก เพื่อสนับสนุนการตีพิมพ์ระดับสากล

- ให้บริการ Literature Review, Systematic Review และ Citation Analysis
- ให้คำปรึกษาการคัดเลือกวารสาร (Journal Selection)



ยกระดับ Information & AI Ethics Literacy รองรับ Hybrid Learning

- พัฒนาหลักสูตรการรู้สารสนเทศขั้นสูง (Advance Information Literacy)
- ส่งเสริมจริยธรรมการใช้สารสนเทศ และ AI



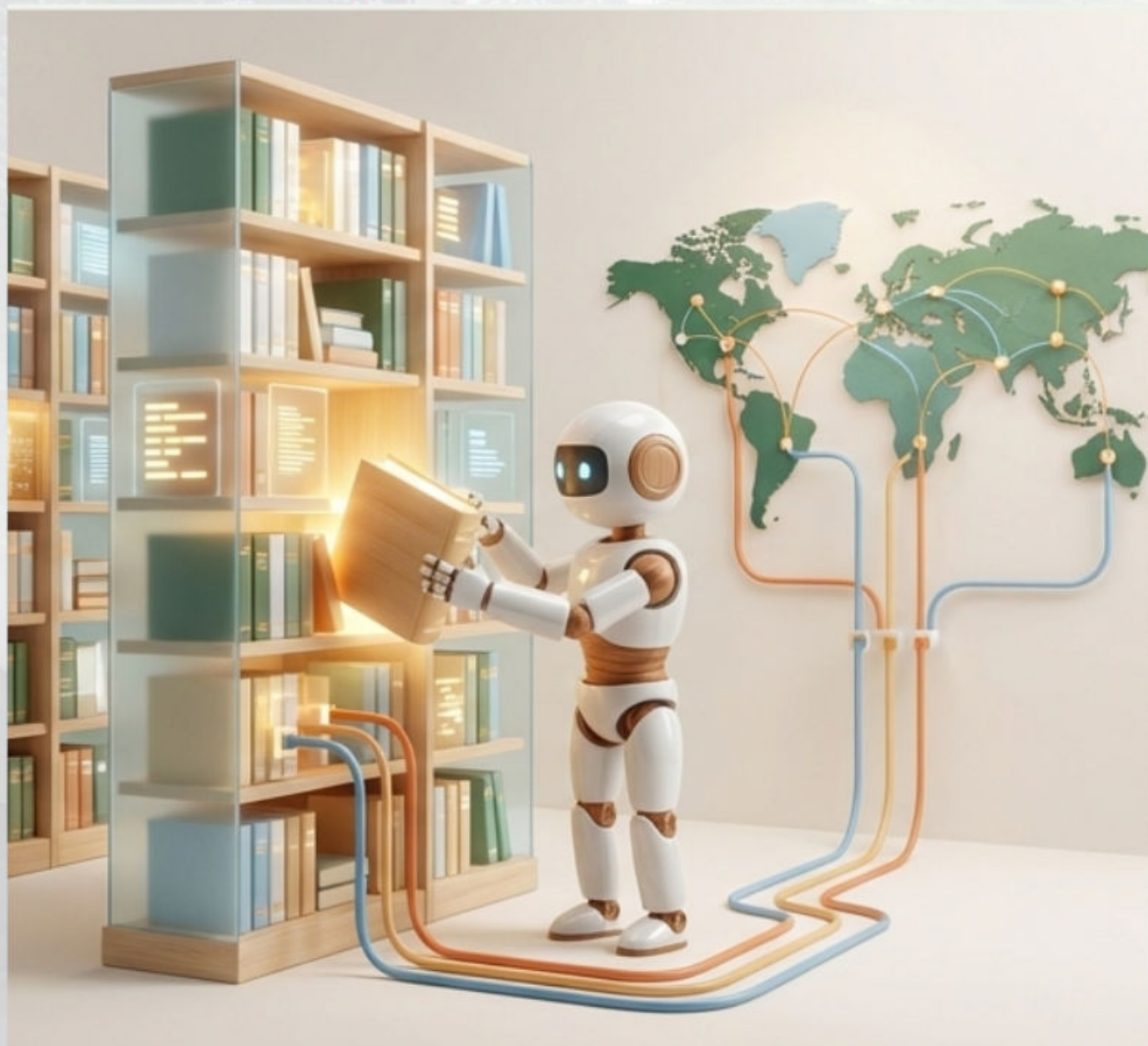
ยุทธศาสตร์ที่ 2

การพัฒนาสู่ความเป็นเลิศทางวิชาการในระดับสากล



มหาวิทยาลัย
เกษตรศาสตร์
สำนักหอสมุด

คลังความรู้ดิจิทัล มก. และการสืบค้นอัจฉริยะ



ผลักดันคลังความรู้ดิจิทัล มหาวิทยาลัยเกษตรศาสตร์

- เชื่อมโยงกับเครือข่ายห้องสมุดระดับชาติและระดับสากล เพื่อยกระดับ International Visibility



ฐานข้อมูลนานาชาติ (International Digital Collections)

- ขยายการเข้าถึงฐานข้อมูลให้ครอบคลุม 11 สาขาเป้าหมาย ตาม QS Ranking
- พัฒนาบริการ Interlibrary Loan เพื่อลดช่องว่างการเข้าถึงทรัพยากรสารสนเทศ



บริการสืบค้นด้วย AI-assisted Discovery

- ช่วยนักวิจัยสืบค้น สังเคราะห์ และจัดการเอกสารอ้างอิง ได้อย่างมีประสิทธิภาพ

ยุทธศาสตร์ที่ 2

การพัฒนาสู่ความเป็นเลิศทางวิชาการในระดับสากล

ยกระดับบริการสู่มาตรฐานระดับสากล



สนับสนุนความเป็นนานาชาติ

- พัฒนาระบบบริการ เพื่อสนับสนุนหลักสูตรนานาชาติและ การแลกเปลี่ยนนิสิตต่างชาติ



มาตรฐานการให้บริการ

- ยกระดับคุณภาพการให้บริการตามมาตรฐาน ระดับชาติและนานาชาติ



ยุทธศาสตร์ที่ 3

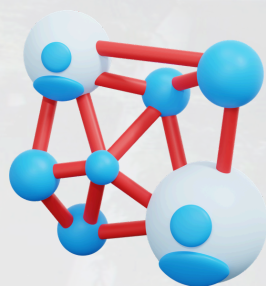
การเพิ่มคุณภาพและประสิทธิภาพการดำเนินงานตามภารกิจบนหลักธรรมาภิบาล

ประสิทธิภาพบนหลักธรรมาภิบาล



บริหารสินทรัพย์ความรู้ (Knowledge Assets)

- จัดเก็บข้อมูลในคลังความรู้ดิจิทัล และเชื่อมโยงองค์ความรู้ของมหาวิทยาลัย เพื่อขับเคลื่อนเป็น Digital University



บูรณาการระบบสารสนเทศ

- เชื่อมโยงข้อมูลร่วมกับส่วนงานที่เกี่ยวข้อง เพื่อเพิ่มประสิทธิภาพการบริหารจัดการ



ยกระดับคุณภาพองค์กร (Quality Standards)

- ปรับปรุงการบริหารจัดการและการให้บริการของสำนักหอสมุดให้มีคุณภาพ โปร่งใส ตรวจสอบได้ ตามหลักธรรมาภิบาล





มหาวิทยาลัย
เกษตรศาสตร์
สำนักหอสมุด

ยุทธศาสตร์ที่ 3

การเพิ่มคุณภาพและประสิทธิภาพ
การดำเนินงานตามภารกิจบนหลักธรรมาภิบาล

องค์กรสีเขียว องค์กรแห่งการเรียนรู้



มาตรฐาน Green Library และ Green Office

- พัฒนาพื้นที่ห้องสมุดให้เป็นแหล่งเรียนรู้ด้านการจัดการพลังงานและสิ่งแวดล้อม
- สนับสนุนเป้าหมาย Green University



สร้างวัฒนธรรมองค์กรแห่งการเรียนรู้

- ส่งเสริมการแลกเปลี่ยนเรียนรู้ระหว่างบุคลากรทั้งภายใน และภายนอก สร้างวัฒนธรรมแห่งการเรียนรู้
- จัดเก็บองค์ความรู้อย่างเป็นระบบ เพื่อสนับสนุนการเป็นมหาวิทยาลัยแห่งการเรียนรู้

ยุทธศาสตร์ที่ 4

การบูรณาการศาสตร์สุขภาพ และนวัตกรรมทางการแพทย์
เพื่อสุขภาพที่ดีของประชาชนและสังคม

บูรณาการศาสตร์สุขภาพ และนวัตกรรมทางการแพทย์

พัฒนา One Health Digital Collection



- เชื่อมโยงองค์ความรู้และจัดหาทรัพยากรสารสนเทศเพื่อสนับสนุนโครงการอุทยานการแพทย์ มก. และหลักสูตรบูรณาการ One Health



บริการ Medical Research Support

- ให้บริการสนับสนุนงานวิจัยเชิงลึกสำหรับบุคลากรทางการแพทย์และนักวิจัยด้านวิทยาศาสตร์สุขภาพ



ยุทธศาสตร์ที่ 4

การบูรณาการศาสตร์สุขภาพ และนวัตกรรมทางการแพทย์ เพื่อสุขภาพที่ดีของประชาชนและสังคม

นวัตกรรมบริการและการรู้สารสนเทศด้านศาสตร์สุขภาพ



พัฒนาหลักสูตร Health Information Literacy

- พัฒนาทักษะด้านการรู้สารสนเทศ สำหรับนิสิต อาจารย์ และบุคลากรทางการแพทย์

พัฒนานวัตกรรมบริการด้านศาสตร์สุขภาพ

- สร้างสรรค์นวัตกรรมใหม่ ๆ เพื่อสนับสนุนการเรียนการสอน และการวิจัยด้านวิทยาศาสตร์สุขภาพ



ยุทธศาสตร์ที่ 5

การเพิ่มศักยภาพในการบริหารจัดการทรัพยากร
เพื่อความยั่งยืนภายใต้สภาะการเปลี่ยนแปลง

การบริหารจัดการทรัพยากรเพื่อความยั่งยืนรองรับสังคม 5.0



ปรับโครงสร้างองค์กร

- ปรับโครงสร้างองค์กรสํานักหอสมุดให้สอดคล้องกับพันธกิจ
- ลดขั้นตอน เพื่อเพิ่มประสิทธิภาพและเพิ่มความคล่องตัวในการทำงาน



พัฒนาบุคลากร

- พัฒนาให้มีทักษะด้าน Information & Data Literacy, Digital & Technology Literacy, AI Literacy
- เตรียมความพร้อมของบุคลากรให้รองรับการเปลี่ยนแปลง สามารถให้บริการที่เป็นเลิศในระดับสากล



สมรรถนะหลักของบุคลากรห้องสมุดมหาวิทยาลัยในยุคดิจิทัล

"Key competencies for academic library staff to create and maintain library value (in technology-driven environment)"



1. ความรู้ด้านดิจิทัลและเทคโนโลยี (Digital & Technology Literacy)

- ICT และระบบเทคโนโลยีสารสนเทศ
- ระบบห้องสมุดอัตโนมัติ (Integrated Library System: ILS)
- เครื่องมือ AI
- Metadata
- Digital platforms

บุคลากรต้องเข้าใจและใช้เทคโนโลยีเพื่อให้บริการห้องสมุดได้อย่างมีประสิทธิภาพ

2. การใช้ข้อมูลและการประเมินผล (Data & Assessment)

- Data analytics
- Research Data Management (RDM)
- Data visualization
- การวิเคราะห์และตีความตัวชี้วัด (metrics)

ใช้ข้อมูลเพื่อประเมินคุณภาพบริการและสนับสนุนการตัดสินใจเชิงนโยบาย

3. การสอนและการพัฒนาทักษะผู้ใช้ (Teaching & Instruction)

- Information literacy
- AI literacy
- Open Educational Resources (OER)
- Instructional design

ห้องสมุดมีบทบาทเป็นผู้สอนและสนับสนุนการเรียนรู้ของผู้ใช้

4. การรับรู้และติดตามนวัตกรรม (Innovation Awareness)

- เทคโนโลยีใหม่ (emerging technologies)
- การประเมิน AI อย่างมีวิจารณญาณ
- Digital transformation

บุคลากรต้องติดตามแนวโน้มเทคโนโลยีและนำมาประยุกต์ได้

5. การสร้างและจัดการองค์ความรู้ (Knowledge Creation)

- Knowledge acquisition
- Repository management
- Digital preservation
- Metadata standards

ห้องสมุดเป็นศูนย์กลางการจัดเก็บและเผยแพร่ผลงานวิชาการ

6. การแก้ปัญหา (Problem Solving)

- Critical thinking
- Service design
- Ethical reasoning
- Appropriate decision making

ต้องสามารถวิเคราะห์ปัญหาและออกแบบบริการที่ตอบโจทย์ผู้ใช้

7. การสื่อสารและความร่วมมือ (Communication & Collaboration)

- Communication
- Teamwork
- Stakeholder engagement

ต้องทำงานร่วมกับคณะ นักวิจัย นักศึกษา และหน่วยงานต่าง ๆ

8. การเรียนรู้ตลอดชีวิตและการปรับตัว (Professional Learning & Adaptability)

- Lifelong learning
- Adaptability
- Upskilling
- Change resilience

บุคลากรต้องพัฒนาตนเองอย่างต่อเนื่องเพื่อรับมือการเปลี่ยนแปลง

✔️ สรุปแนวคิดสำคัญของภาพ

Technology competency
เทคโนโลยีและข้อมูล

Academic support competency
การสนับสนุนการเรียนการสอน และงานวิจัย

Soft skills competency
การคิดวิเคราะห์ การสื่อสาร และการปรับตัว

ทั้งหมดนี้มีเป้าหมาย
เพื่อสร้างคุณค่า (library value)
ให้กับมหาวิทยาลัยในยุคดิจิทัล



ยุทธศาสตร์ที่ 5

การเพิ่มศักยภาพในการบริหารจัดการทรัพยากร
เพื่อความยั่งยืนภายใต้สภาวการณ์เปลี่ยนแปลง

การสร้างมูลค่าและเครือข่ายความร่วมมือ

บริการ Premium Information Service

- สร้างรายได้จากการฝึกอบรม ให้คำปรึกษาด้านการวิจัย และการเข้าถึงทรัพยากรสารสนเทศ



บริหารจัดการพื้นที่เชิงสร้างสรรค์

- บริหารจัดการ Co-Working Space, Meeting Rooms และ KULC Studio สำหรับผู้ใช้ภายนอก



สร้างเครือข่ายห้องสมุดชั้นนำ

- ร่วมมือกับห้องสมุดมหาวิทยาลัยระดับชาติและระดับนานาชาติ เพื่อแลกเปลี่ยนทรัพยากรสารสนเทศ และแนวปฏิบัติที่ดี





มหาวิทยาลัย
เกษตรศาสตร์

สำนักหอสมุด



แนวทางการบริหาร จัดการสำนักหอสมุด (เพิ่มเติม)

ศูนย์การเรียนรู้มหาวิทยาลัยเกษตรศาสตร์
Kasetsart University Learning Center (KULC)

ศูนย์การเรียนรู้มหาวิทยาลัยเกษตรศาสตร์
Kasetsart University Learning Center (KULC)

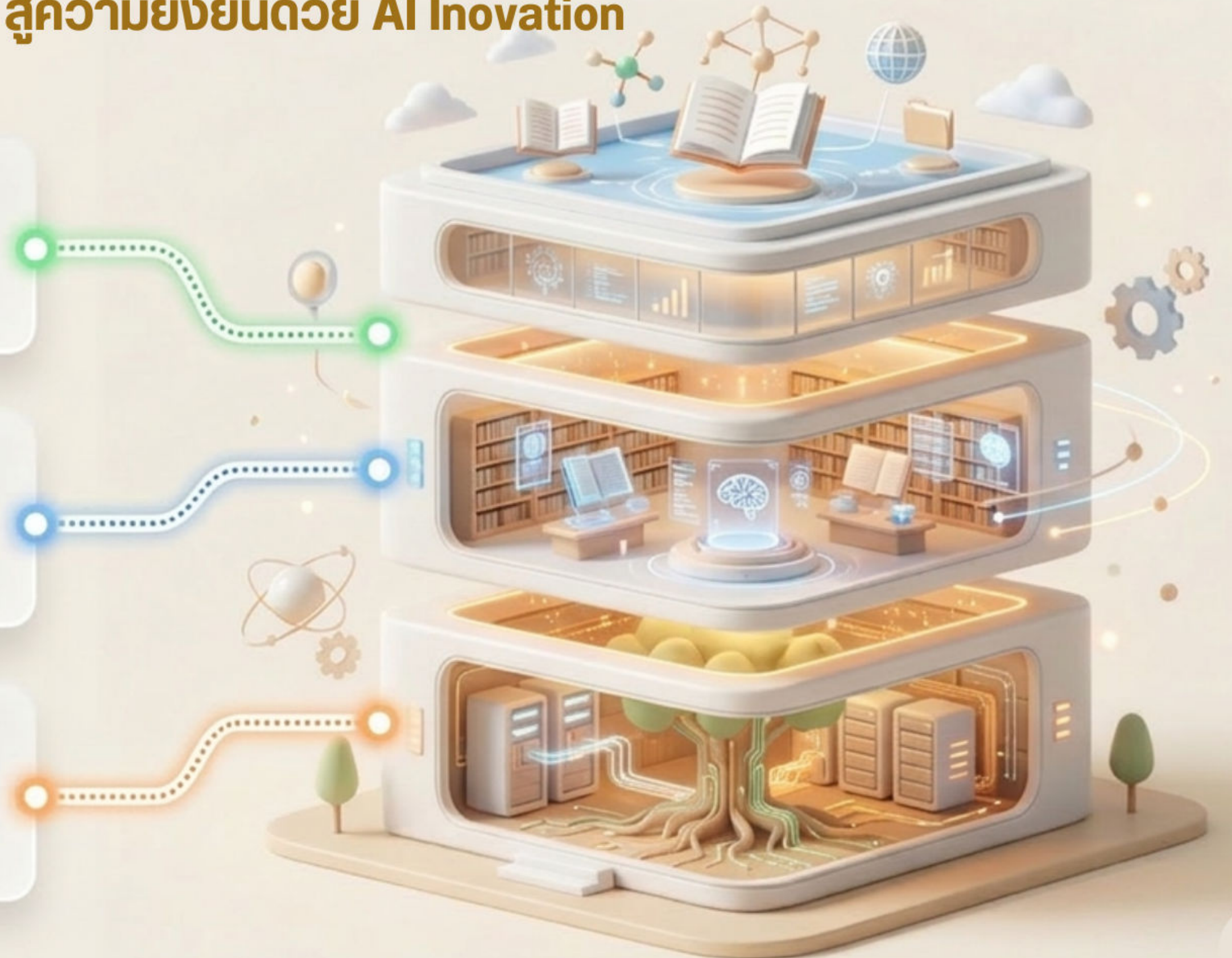
แนวทางการบริหารจัดการสำนักหอสมุด

ยกระดับบริการ เชื่อมต่อองค์ความรู้ สู่ความยั่งยืนด้วย AI Innovation

ข้อมูลเปิดและการวิเคราะห์
(Data & Open Science)

เทคโนโลยีอัจฉริยะ
(Smart Tech)

การเรียนรู้ตลอดชีวิต
และการอนุรักษ์ดิจิทัล



แนวทางการบริหารจัดการสำนักหอสมุด

ข้อมูลเปิดและการวิเคราะห์ (Data & Open Science)

Data-Driven Management

- วิเคราะห์การใช้บริการรวมถึงบริการทรัพยากรสารสนเทศ เพื่อพัฒนาบริการและการบอกรับฐานข้อมูลให้เกิดความคุ้มค่า

สนับสนุน Open Science

- ส่งเสริมการวิจัยแบบเปิด (Open Research) อย่างเต็มรูปแบบ
- ครอบคลุม Open Access Publishing, Open Data, Open Methodology เพื่อเพิ่มการเข้าถึงงานวิจัย

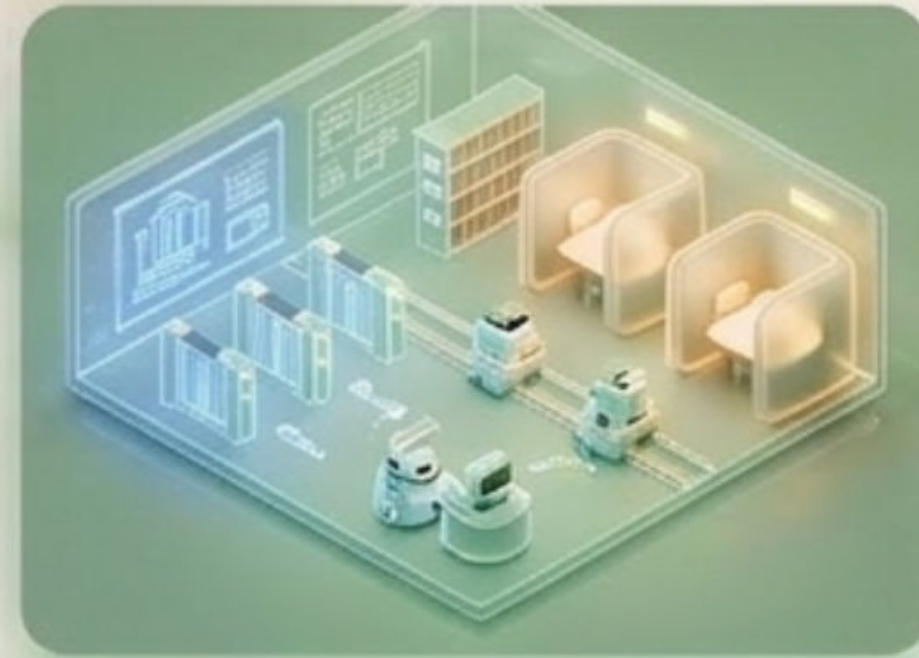


แนวทางการบริหารจัดการสำนักหอสมุด

เทคโนโลยีอัจฉริยะ (Smart Tech)



มหาวิทยาลัย
เกษตรศาสตร์
สำนักหอสมุด



พัฒนาห้องสมุดอัจฉริยะ (Smart Library)

- ประยุกต์ใช้เทคโนโลยีสารสนเทศ และปัญญาประดิษฐ์ ในทุกมิติบริการ
- ยกระดับประสิทธิภาพการดำเนินงานและสร้างประสบการณ์ที่ดีให้แก่ผู้ใช้บริการ



ระบบสืบค้นและถามตอบข้อมูลอัจฉริยะด้วย AI

- นำ AI มาช่วยและตอบคำถามเพื่อเพิ่มความเร็วและประสิทธิภาพในการสืบค้นข้อมูล



แนวทางการบริหารจัดการสำนักหอสมุด (เพิ่มเติม)

การเรียนรู้ตลอดชีวิตและการอนุรักษ์ดิจิทัล

Library for Lifelong Learning

- สนับสนุนหลักสูตร Non-degree ของมหาวิทยาลัย สร้างการเข้าถึงองค์ความรู้ออนไลน์ให้กับผู้เรียน
- รองรับหลักสูตรคลังหน่วยกิต (Credit Bank) และศิษย์เก่า (KU Alumni)

การบริหารจัดการทรัพยากรสารสนเทศดิจิทัล (Digital Preservation)

- ส่งเสริมรักษาองค์ความรู้ เอกสารหายาก วิทยานิพนธ์เก่า และภาพถ่ายประวัติศาสตร์ของมหาวิทยาลัยในระยะยาว โดยใช้มาตรฐาน OAIS (Open Archival Information System) เพื่อการอนุรักษ์ที่ยั่งยืน



พลิกโฉมห้องสมุด มก. สู่การเป็น “Smart & Sustainable Library”

Digital Knowledge Hub, Research Support Center และ Green & Sustainable Library

เพื่อสนับสนุนการเรียนรู้และการวิจัยของมหาวิทยาลัยอย่างยั่งยืน

ยกระดับบริการด้วยนวัตกรรมและ AI
(Service & AI Innovation)

ศูนย์กลางการเรียนรู้และความยั่งยืน
(Learning & Sustainability Hub)

Advanced Information
& AI Literacy

Knowledge Hub for
Lifelong Learning

AI-Assisted
Research Support

KU Knowledge Portal for
SDGs

Smart Library &
Open Science

พัฒนา Librarian 4.0
ทักษะ Data &
AI Literacy

Premium Information
Service
เพื่อสร้างรายได้เสริม

สร้างความร่วมมือ
กับห้องสมุดชั้นนำ
ระดับนานาชาติ

Green Library & Digital
University



มหาวิทยาลัย
เกษตรศาสตร์

สำนักหอสมุด



KU LIBRARY

Smart & Sustainable Library

